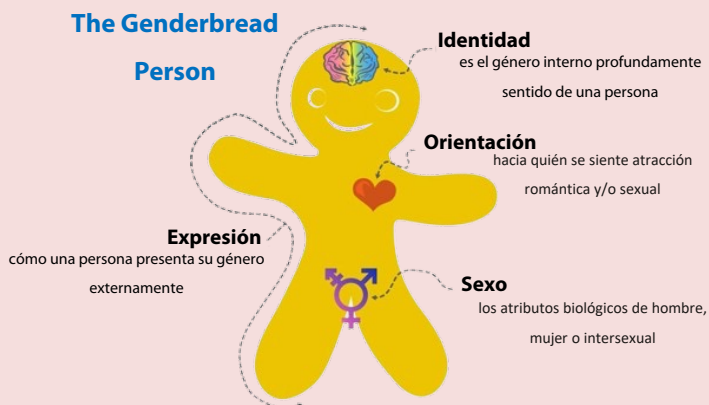


GUÍA PARA UNA EDUCACIÓN CON PERSPECTIVA DE GÉNERO

¿Qué es la perspectiva de género?

La perspectiva de género contempla metodologías y mecanismos para detectar y valorar críticamente la discriminación, desigualdad y exclusión por género; así como las acciones necesarias para corregir dichos factores y construir condiciones que permitan avanzar hacia la igualdad de género.

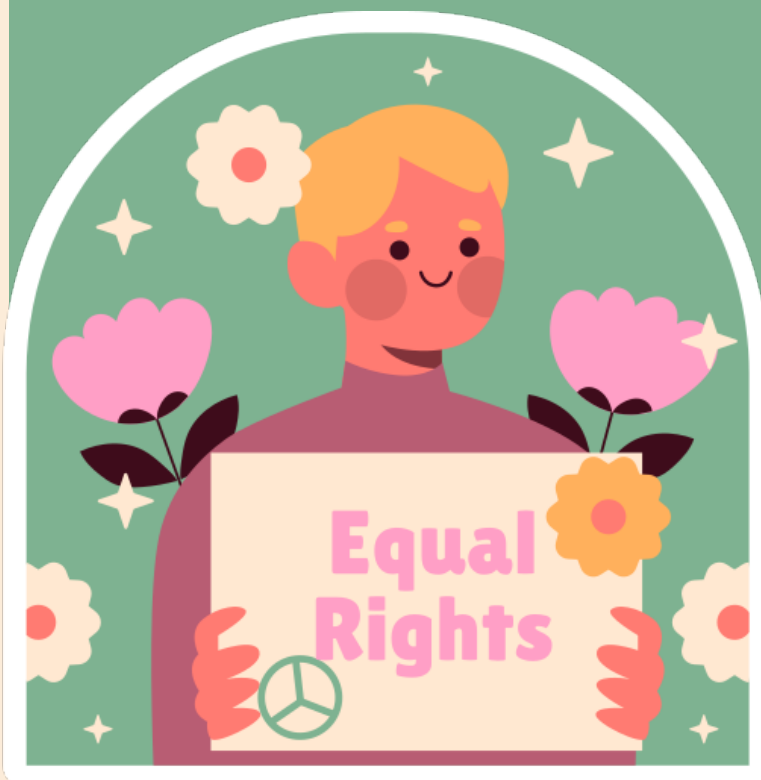


Consejos para promover la equidad de género en el aula

1. Utiliza lenguaje no sexista en clases y materiales. Evita el uso exclusivo del masculino genérico.
2. No apliques estereotipos de género en ejemplos, casos, o al referirse a profesiones. Representa la diversidad.
3. Incluye perspectivas y aportes de autoras mujeres en las materias y bibliografías.
4. Promueve la participación equitativa de todas las identidades de género en las actividades de aula, por ejemplo, en la conformación de equipos de trabajo mixtos, en los debates y discusiones grupales, y al distribuir responsabilidades sin distinción de género.
5. Evita comentarios, bromas o ejemplos que refuercen estereotipos negativos de género.

¿Por qué es importante la perspectiva de género?

- ✓ Porque permite construir condiciones para la participación plena de la sociedad en la que vivimos.
- ✓ Influye en superar divisiones de género en la ciudadanía, educación, instituciones y en el trabajo.
- ✓ Contribuye a un desarrollo equitativo y democrático, promoviendo igualdad y eliminando discriminación por género.



Protocolo ante situaciones de abuso de género en el ámbito educativo

Como profesor(a), ¿qué hago en caso de que un(a) estudiante me confíe una situación de abuso de género?

Paso 1: abstente de hacer preguntas que indaguen en detalle sobre lo sucedido a la persona.

Paso 2: brinda apoyo emocional y expresa solidaridad, respetando la privacidad y la decisión de la persona de no entrar en detalles.

Paso 3: en caso de irregularidades, cualquier persona tiene la opción de reportar. Para hacer una denuncia, puedes contactar a la Dirección de Género. También puedes completar el siguiente formulario:

bit.ly/41Nsa63

Paso 4: la Universidad tomará las medidas o aplicará las sanciones correspondientes a los implicados mediante el proceso indicado.

¿Sabías que **menos del 10%** del cuerpo estudiantil del **DISC** son estudiantes **mujeres**?



Infografía realizada por los académicos **Ítalo Donoso**¹ y **Angélica Flores**² del Departamento de Ingeniería de Sistemas y Computación



Referencias

- Killermann, Sam. "The Genderbread Person". Sam Killermann, noviembre de 2011, <https://www.samkillermann.com/work/genderbread-person/>.
- Recomendaciones y apuntes de la Dirección de Género.
- Íconos e ilustraciones desde Flaticon, <https://www.flaticon.com/>.

Sigue a la Dirección de Género en Instagram [@generoucn](https://www.instagram.com/generoucn)